



**ESTADIO
JOHAN CRUYFF
F.C.B.
(ST. JOAN DESPI)**

ESPECIALISTAS EN SISTEMAS DE IMPERMEABILIZACIÓN

ESTADO INICIAL



Propiedad:
F.C.B.
FUTBOL CLUB BARCELONA

Contratista:
UTE ESTADI F.C.B
JOHAN CRUYFF
(COMSA, S.A.+
COMSA INSTALACIONES)

Redacción del proyecto:
BATLLE I ROIG ARQUITECTES

Dirección de obra:
G3 TECNICS | PROJECT
MANAGEMENT & QUANTITY
SURVEYING

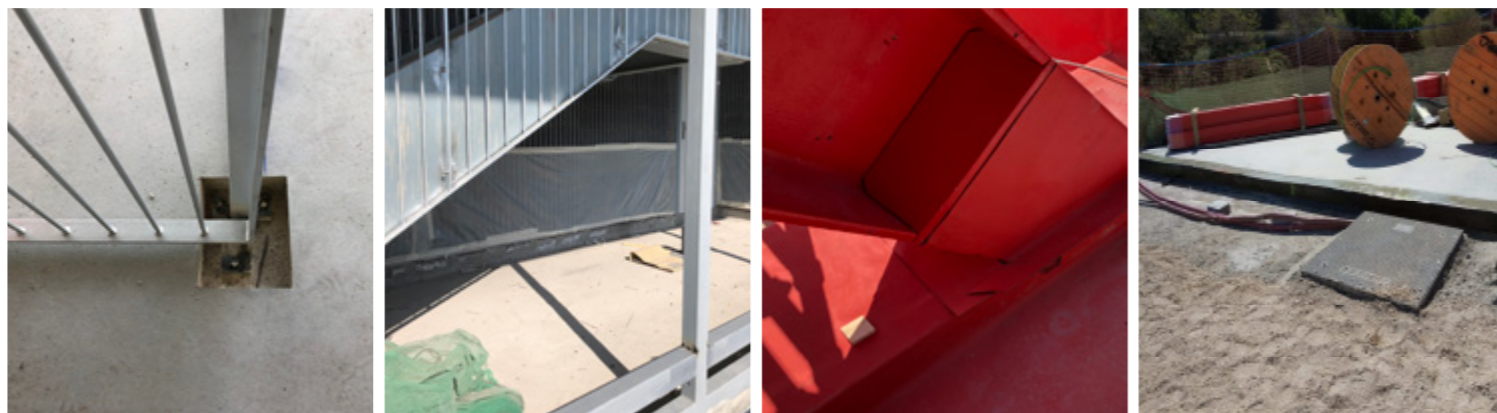
TRAM-ARQ | TRAM J.HIERRO
ASSOCIATS

Aplicador especialista:
GRUPO IRACO
Advanced Coating Systems

Medición: 3.700 m2

Sistemas:
AQUAPRO® PY 1000
AQUAPRO® PY 2000

DETALLES CONSTRUCTIVOS



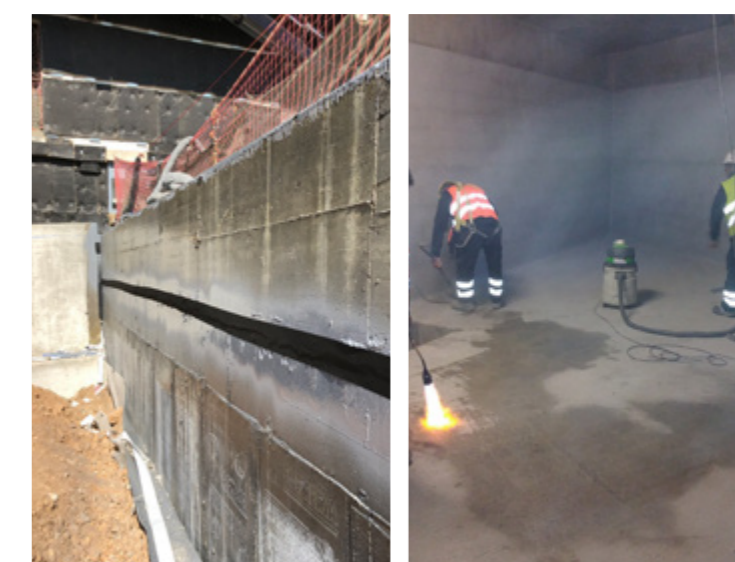
APLICACIÓN SISTEMA



Cubiertas, Depósito C.P.I.,
Escaleras, Accesos Gol
norte/Gol sur, Perímetros
forjados de las
plantas 1ª, 2ª
y 3ª, Rampas
de acceso al
terreno de
juego, Ac-
cesos desde
el exterior,
Suelos de la
gradería, Baños
y Zonas húmedas.



PUNTOS SINGULARES



ESPECIALISTAS EN SISTEMAS DE IMPERMEABILIZACIÓN

● ESTADO FINAL



ESTADIO
JOHAN CRUYFF F.C.B.
Sant Joan Despí - Barcelona



Sistemas de impermeabilización adaptados, eficaces y garantizados

Sistema
AQUAPRO® PY2000

www.grupoiraco.com